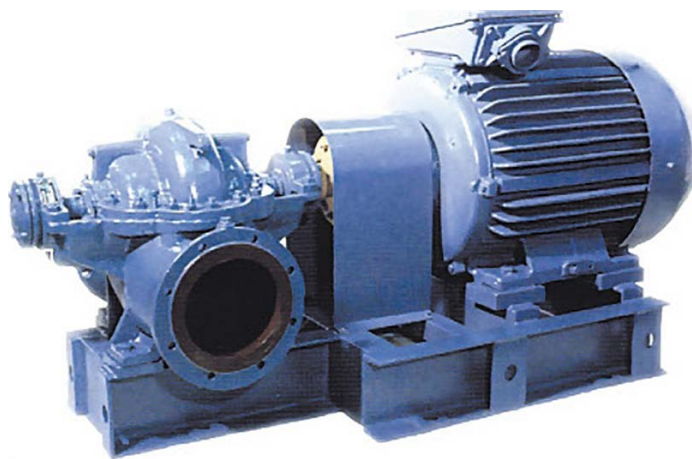




НАСОСЫ ДЛЯ ВОДЫ ТИП Д



По вопросам продаж и поддержки обращайтесь:

Архангельск (8182)63-90-72
Астана +7(7172)727-132
Белгород (4722)40-23-64
Брянск (4832)59-03-52
Владивосток (423)249-28-31
Волгоград (844)278-03-48
Вологда (8172)26-41-59
Воронеж (473)204-51-73
Екатеринбург (343)384-55-89
Иваново (4932)77-34-06
Ижевск (3412)26-03-58
Казань (843)206-01-48

Калининград (4012)72-03-81
Калуга (4842)92-23-67
Кемерово (3842)65-04-62
Киров (8332)68-02-04
Краснодар (861)203-40-90
Красноярск (391)204-63-61
Курск (4712)77-13-04
Липецк (4742)52-20-81
Магнитогорск (3519)55-03-13
Москва (495)268-04-70
Мурманск (8152)59-64-93
Набережные Челны (8552)20-53-41

Нижний Новгород (831)429-08-12
Новокузнецк (3843)20-46-81
Новосибирск (383)227-86-73
Орел (4862)44-53-42
Оренбург (3532)37-68-04
Пенза (8412)22-31-16
Пермь (342)205-81-47
Ростов-на-Дону (863)308-18-15
Рязань (4912)46-61-64
Самара (846)206-03-16
Санкт-Петербург (812)309-46-40
Саратов (845)249-38-78
Смоленск (4812)29-41-54
Сочи (862)225-72-31
Ставрополь (8652)20-65-13
Тверь (4822)63-31-35
Томск (3822)98-41-53
Тула (4872)74-02-29
Тюмень (3452)66-21-18
Ульяновск (8422)24-23-59
Уфа (347)229-48-12
Челябинск (351)202-03-61
Череповец (8202)49-02-64
Ярославль (4852)69-52-93

эл. почта: kyt@nt-rt.ru || **сайт:** <http://knz.nt-rt.ru/>

УСЛОВНЫЕ ОБОЗНАЧЕНИЯ

Пример: 4Д200-90 (а, б)-УХЛ4

4..... Порядковый номер модернизации;

Д..... Тип насоса - насос двустороннего входа

200.... Подача, м³/ч

90..... Напор, м

а, б ... Обточка рабочего колеса

УХЛ .. Климатическое исполнение (районы с умеренным и холодным климатом)

4..... Категория размещения при эксплуатации

НАЗНАЧЕНИЕ И ПРИМЕНЕНИЕ

Перекачивание воды и других жидкостей, сходных с водой по плотности, вязкости и химической активности, с содержанием твердых включений, не превышающих по массе 0,05% и размером не более 0,2 мм, микротвердостью не более 6,5 ГПа (650 кгс/мм²).

Насосы предназначены для систем водоснабжения.

Температура перекачиваемой жидкости от 0 до + 85°С.

ТЕХНИЧЕСКИЕ ДАННЫЕ

Материалы

Наименование	Марка материала	Нормативный документ
Корпус насоса Крышка корпуса Колесо рабочее Кольцо уплотняющее	СЧ25	ГОСТ 1412-85
Втулка защитная	СЧ 20	ГОСТ 1412-85
Вал	Сталь 45-ЗГП	ГОСТ 1050-88

Электроподключение

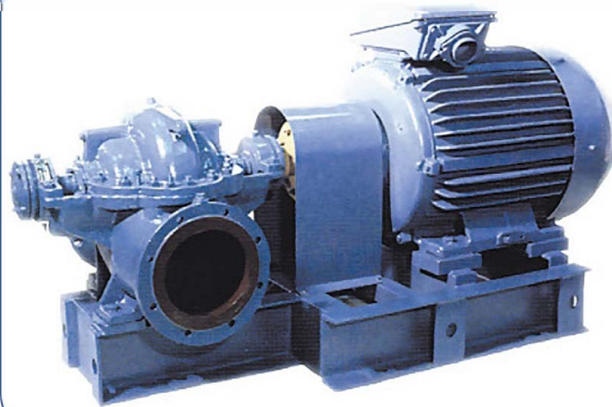
Напряжение - 380 В

Частота тока - 50 Гц

Род тока - переменный.

ОБЪЕМ ПОСТАВКИ

- Насос
- Фундаментная плита или рама
- Электродвигатель
- Соединительная муфта и ее ограждение
- Паспорт
- Руководство по эксплуатации



КОНСТРУКЦИЯ

Насос центробежный, двустороннего входа, горизонтальный одноступенчатый с двусторонним полуспиральным подводом жидкости к рабочему колесу двустороннего входа и спиральным отводом. Корпус насоса имеет горизонтальный разъем. Нижняя часть корпуса имеет всасывающий и напорный патрубки, направленные в противоположные стороны, и имеет опорные лапы. Направление вращения ротора - левое (против часовой стрелки), если смотреть со стороны двигателя.

Уплотнение вала:

, мягкий сальник марки АП-3110х10 ГОСТ 5152-84

МОНТАЖ

Насосы двустороннего входа поставляются комплектно смонтированными на фундаментной раме или плите с электродвигателем, муфтой и защитным щитком.

ПРЕИМУЩЕСТВА ИСПОЛЬЗОВАНИЯ

Всасывающий и напорный патрубки расположены в нижней части корпуса, что позволяет производить разборку насоса без отсоединения трубопроводов.

ПО ЗАКАЗУ

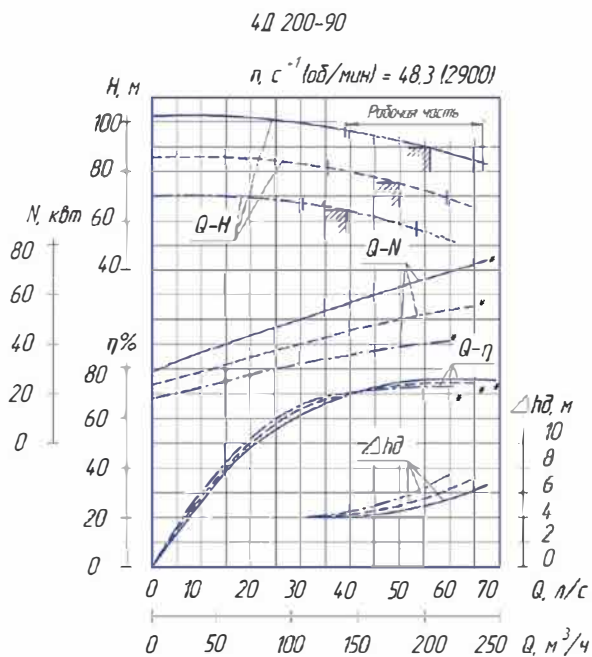
- Электронасосные агрегаты могут быть поставлены с соединительной муфтой без двигателя и фундаментной плиты или рамы.
- Возможна поставка комплекта запасных частей по отдельному договору и за отдельную плату.

НАСОСЫ ДЛЯ ВОДЫ

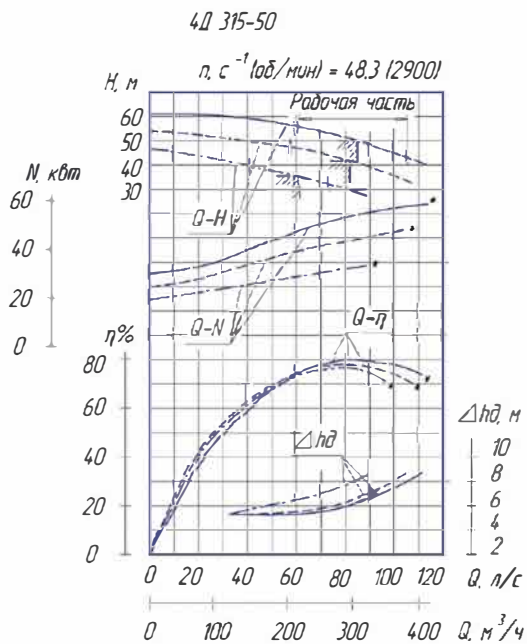
ПАРАМЕТРЫ

Типоразмер насоса	Параметры насоса		Допускаемый кавитационный запас, max, м,	Давление на входе, max, МПа (кгс/см²)	Мощность насоса, кВт	Частота вращ., с ⁻¹ (об./мин.)	Механические примеси
	Подача, м³/ч	Напор, м					
4Д 200-90	200	90	5,0	0,3(3)	65,4	48(2900)	по массе, max 0,05%; размером, max, 0,2 мм
4Д 200-90а	180	74	5,0		49,7		
4Д 200-90б	160	62	5,0		37,5		
4Д 315-50	315	50	6,5		54,3		
4Д 315-50а	300	42	6,5		44,6		
4Д 315-50б	220	36	6,5		29,5		
4Д 315-71	315	71	6,5		76,1		
4Д 315-71а	300	60	6,5		61,3		

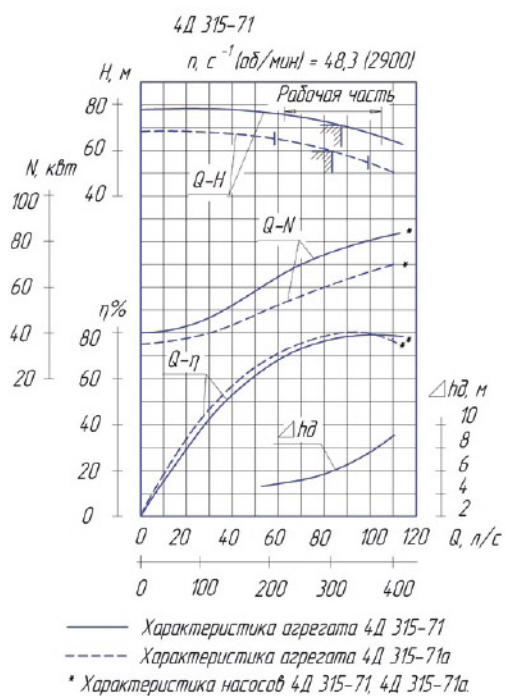
ГРАФИЧЕСКИЕ ХАРАКТЕРИСТИКИ



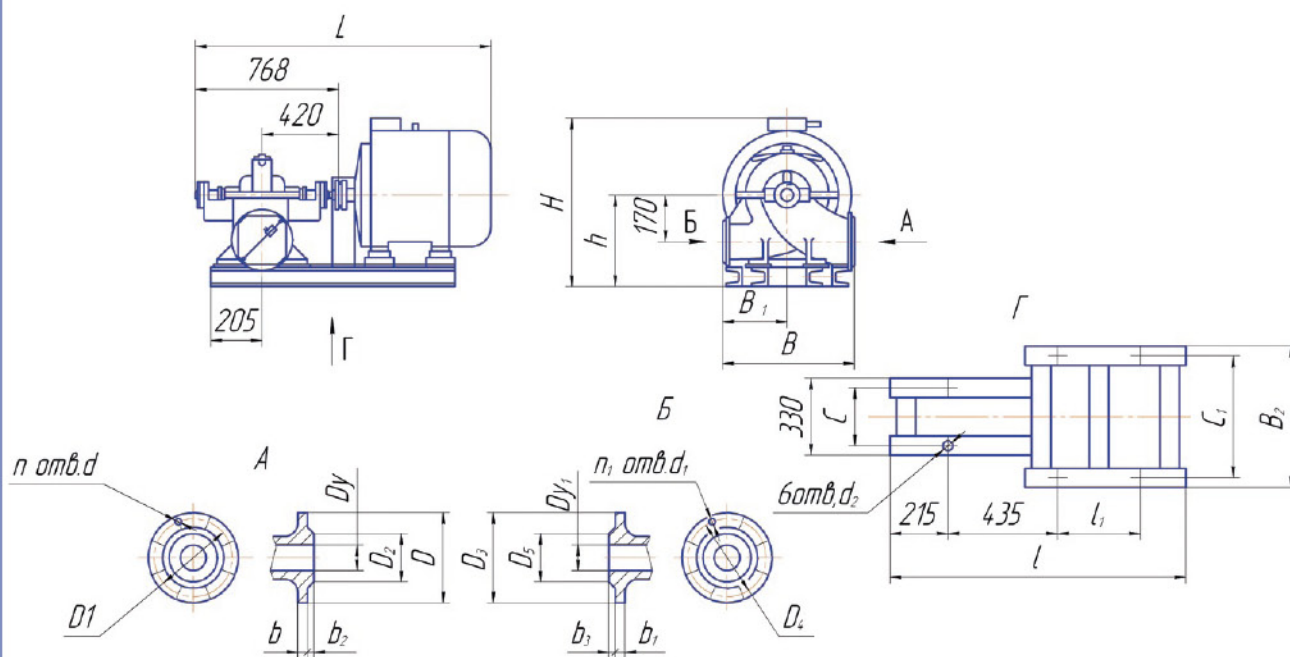
- Характеристика агрегата 4Д 200-90
- - - - - Характеристика агрегата 4Д 200-90а
- · - · - · - - - - - Характеристика агрегата 4Д 200-90б
- * Характеристика насосов 4Д 200-90, 4Д 200-90а, 4Д 200-90б.



- Характеристика агрегата 4Д 315-50
- - - - - Характеристика агрегата 4Д 315-50а
- · - · - · - - - - - Характеристика агрегата 4Д 315-50б
- * Характеристика насосов 4Д 315-50, 4Д 315-50а, 4Д 315-50б.

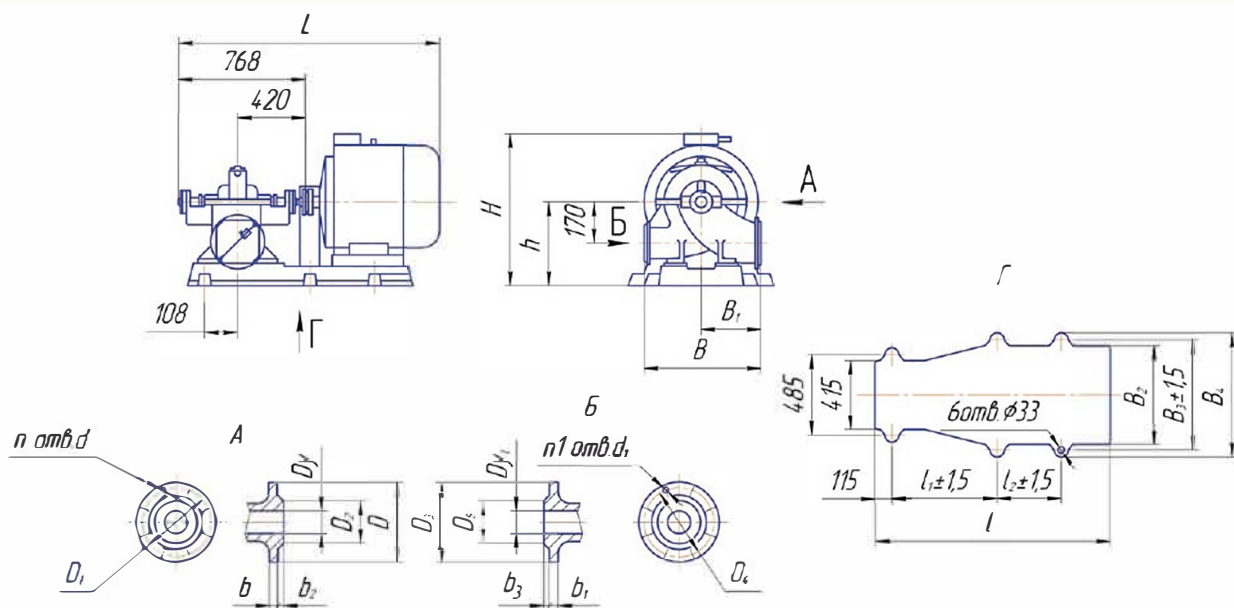


ГАБАРИТНЫЙ ЧЕРТЕЖ



Габаритные и присоединительные размеры агрегатов на раме.

НАСОСЫ ДЛЯ ВОДЫ



Размеры в мм

Габаритные и присоединительные размеры агрегата на плите.

ГАБАРИТНЫЕ И ПРИСОЕДИНИТЕЛЬНЫЕ РАЗМЕРЫ

Обозначение типоразмера агрегата	Двигатель		L	I	I ₁	I ₂	B	B ₁	B ₂ (B ₂)	(B ₂)	H	h	C	C ₁ (B ₃)	d ₂	Масса насоса, кг	Масса агрегата на раме, кг	Масса агрегата на плите, кг		
	Тип	Мощность, кВт																		
4Д200-90	4АМ250М2	90	1720	1337	435	(500)	530	250	628 (795)	(630)	830	440	270	570	33	145	770	885		
4Д200-90а	4АМ250S2	75	1680	(1430)	(550)	790					(380)	(415)	(700)	730					845	
4Д200-90б	4АМ225S2	55	1580	1248 (1305)	435 (535)	(435)					790 (730)			590					695	
4Д315-50	4АМ250S2	75	1680	1337 (1430)	500 (550)	(500)	600	300	700 (795)	(630)	860	470	270	640	33	190	780	900		
4Д315-50а	4АМ225М2	55	1580	1250 (1305)	435 (535)	(435)					780	430	280	550					735	
4Д315-50б	4АМ200L2	45	1530	1213 (1305)							765			550 (595)					568	665
4Д315-71	4АМ280S2	110	1910	1380 (1430)	500 (550)	(500)					700 (795)	(630)	880	470					270	640
4Д315-71а	4АМ250М2	90	1720	1337 (1430)			860 (800)				965	935								

Примечание: размеры в скобках для исполнения с фундаментной плитой

Обозначение типоразмера агрегата	D	D ₁	D ₂	D ₃	D ₄	D ₅	D _y	D _{y1}	d	d ₁	n	n ₁	b	b ₁	b ₂	b ₃
4Д200-90	260	225	202	215	180	158	150	100	18	8	8	17	21	3	3	
4Д200-90а																
4Д200-90б																
4Д315-50	315	280	258	280	240	212	200	150	22	19	25					
4Д315-50а																
4Д315-50б																
4Д315-71																
4Д315-71а																



По вопросам продаж и поддержки обращайтесь:

Архангельск (8182)63-90-72	Калининград (4012)72-03-81	Нижний Новгород (831)429-08-12	Смоленск (4812)29-41-54
Астана +7(7172)727-132	Калуга (4842)92-23-67	Новокузнецк (3843)20-46-81	Сочи (862)225-72-31
Белгород (4722)40-23-64	Кемерово (3842)65-04-62	Новосибирск (383)227-86-73	Ставрополь (8652)20-65-13
Брянск (4832)59-03-52	Киров (8332)68-02-04	Орел (4862)44-53-42	Тверь (4822)63-31-35
Владивосток (423)249-28-31	Краснодар (861)203-40-90	Оренбург (3532)37-68-04	Томск (3822)98-41-53
Волгоград (844)278-03-48	Красноярск (391)204-63-61	Пенза (8412)22-31-16	Тула (4872)74-02-29
Вологда (8172)26-41-59	Курск (4712)77-13-04	Пермь (342)205-81-47	Тюмень (3452)66-21-18
Воронеж (473)204-51-73	Липецк (4742)52-20-81	Ростов-на-Дону (863)308-18-15	Ульяновск (8422)24-23-59
Екатеринбург (343)384-55-89	Магнитогорск (3519)55-03-13	Рязань (4912)46-61-64	Уфа (347)229-48-12
Иваново (4932)77-34-06	Москва (495)268-04-70	Самара (846)206-03-16	Челябинск (351)202-03-61
Ижевск (3412)26-03-58	Мурманск (8152)59-64-93	Санкт-Петербург (812)309-46-40	Череповец (8202)49-02-64
Казань (843)206-01-48	Набережные Челны (8552)20-53-41	Саратов (845)249-38-78	Ярославль (4852)69-52-93

эл. почта: kvt@nt-rt.ru | | **сайт:** <http://knz.nt-rt.ru/>